

**CIMA Software Corporation** es una compañía innovadora en el campo de la Informática, orientada a la investigación y desarrollo de software para la Gerencia automatizada de Documentos e Información empresarial, dentro de un contexto de estricta seguridad, elevada funcionalidad, y máxima simplicidad para su manejo por los usuarios finales.

CIMA se destaca por su liderazgo entre las compañías de Software de la nueva generación que ofrecen arquitecturas abiertas que integran lo más avanzado de la tecnología moderna en soluciones empresariales que exceden los estándares de rendimiento, seguridad, simplicidad, escalabilidad y flexibilidad para su adaptación a todo tipo de negocios; y sobre todo manteniendo una estructura de costos reducida a fin de poner los productos al alcance de todos los mercados sin excepción.


DocuClass representa el desarrollo más avanzado dentro de esta nueva corriente de la tecnología en la Gerencia de Documentos que por tener una estructura robusta con plataforma independiente es el producto ideal para su utilización e integración en todo tipo de empresas que además requieren bajo costo de propiedad, fácil implementación, y elevado retorno de inversión.



[www.inprint.mx](http://www.inprint.mx)  
[contacto@inprint.mx](mailto:contacto@inprint.mx)  
 /InprintCUU

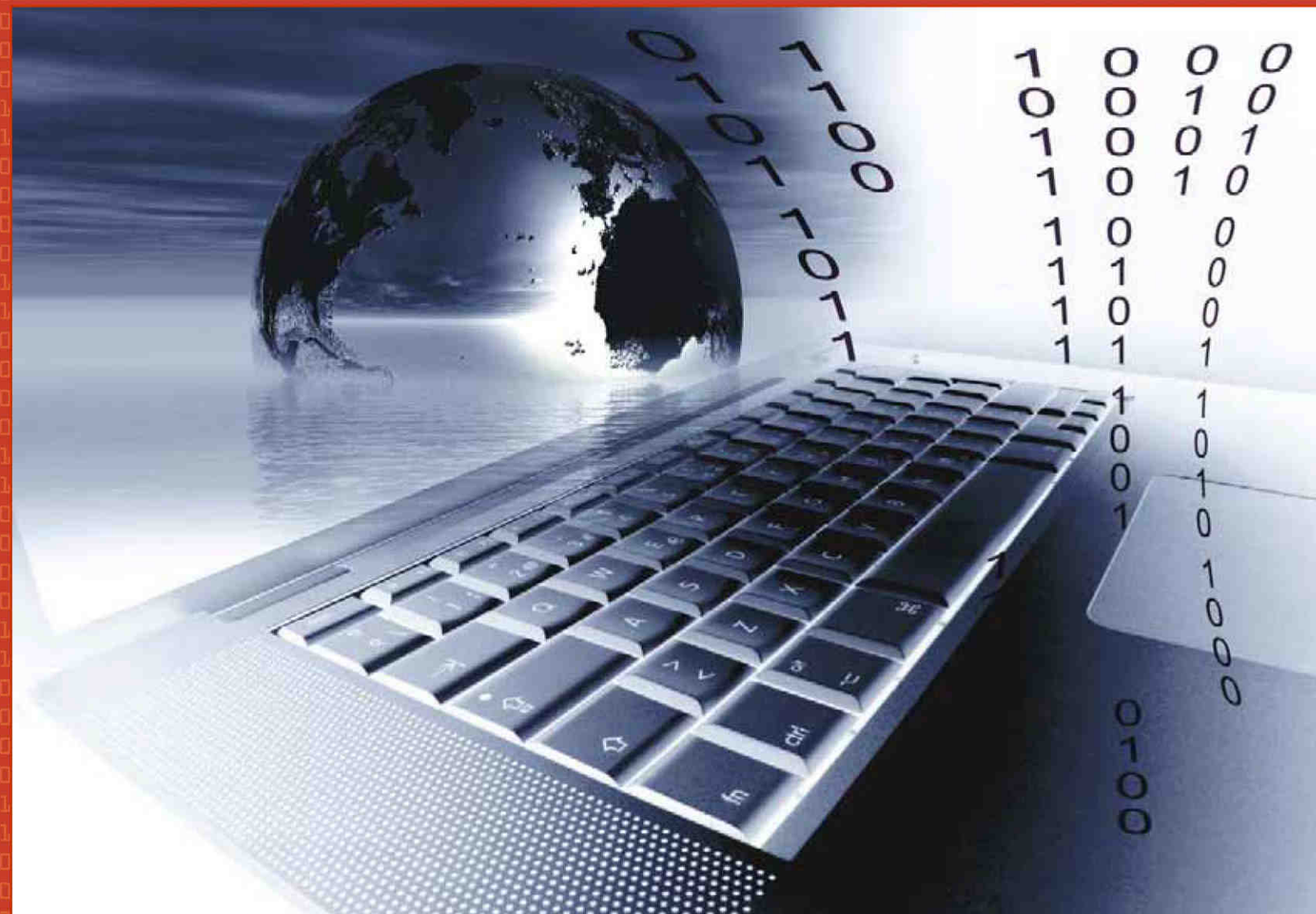
**Chihuahua:**  
Gabino Barrera 4509- C,  
Col. Granjas, C.P. 31100  
(614) 400 26 66

**Cd. Juárez:**  
Av. A. López Mateos 924,  
Col. La Playa, C.P. 32317,  
dentro de Technology Hub  
(656) 676 26 99



# DOCUCLASS

IN A CLASS BY ITSELF



## World Class Document Management

## ¿QUÉ ES DOCUCLASS?

DocuClass es una aplicación de Gerencia de Documentos totalmente integrada que ayuda a las organizaciones a mejorar y maximizar el rendimiento de sus operaciones mediante la organización y el control dinámicos de la creación, captura, manejo, acceso y distribución de los documentos dentro de sus procesos empresariales.

DocuClass es un conjunto integrado de componentes que combinados proveen inigualables funciones de Digitalización, COLD-ERM, administración de documentos, seguridad, acceso a través del web y workflow.

DocuClass es abierto, seguro, escalable y altamente rentable.



## ESCALABLE

Su arquitectura robusta y modular le permiten crecer fácilmente, con una mínima inversión en tecnología, a medida que crecen las demandas de la empresa en su desarrollo. DocuClass puede empezar como una solución departamental, pequeña, hasta llegar a ser una sistema empresarial de gran envergadura. El repositorio de DocuClass puede manejar virtualmente ilimitado número de todo tipo de documentos.

## ALTO RENDIMIENTO

Utilizando lo último de la tecnología para el acceso a datos, DocuClass ofrece incomparable rendimiento y flexibilidad cuando se efectúan búsquedas personalizadas y recuperación de documentos a través de toda la empresa.

## FLEXIBLE

DocuClass es una aplicación modular de Gerencia de Documentos con la capacidad de operar en diversos ambientes de red y de interactuar con cualquier base de datos relacional como Oracle, MSSQL, MySQL y otras.

DocuClass está diseñado para integrarse fácilmente con otras aplicaciones o software de la línea de negocios ya instalados.

## COSTO-EFECTIVO (RENTABLE)

Las soluciones de Document Management han sido tradicionalmente muy costosas y requerían largos períodos de tiempo con intenso trabajo y recursos para su introducción en la empresa. Con ese problema en mente, DocuClass ha sido diseñado para proveer un alto retorno de la inversión en el período más corto posible. DocuClass implica no solo una inversión prudente al principio del proyecto, sino también una solución directa y poderosa que requiere de los administradores un mínimo de recursos para su despliegue a través de la empresa, para su modificación o adaptación a las diversas funciones, y para la Auditoría del Sistema. Con sus pantallas y menús totalmente intuitivos (point&click) reduce drásticamente el costo de propiedad y mantenimiento del sistema.

## SEGURIDAD

DocuClass provee mecanismos muy exigentes de seguridad tanto a nivel de usuarios como de documentos, permitiendo a las organizaciones:

- ❖ Controlar qué funcionalidad de DocuClass (ver, borrar, editar, grabar, e-mail, etc.) puede ser ejercida por cada usuario.
- ❖ Autorizar o impedir el acceso a determinados documentos por grupos de usuarios.
- ❖ Crear políticas de seguridad específicas para usuarios y grupos de usuarios.
- ❖ Auditar y reportar cada acción que realizan los usuarios, en toda la empresa, sobre los documentos.
- ❖ Encriptar los archivos, si fuera necesario, para máxima seguridad e integridad.

## Por Usuarios para Usuarios

Puede decirse que DocuClass ha sido diseñado por usuarios para usuarios. En tal sentido provee una interfaz gráfica e intuitiva, que permite a los usuarios seleccionar fácilmente los componentes a usar, acondicionar su espacio de trabajo, buscar documentos por diferentes métodos, ordenar los resultados y trabajar extensivamente con los documentos recuperados.

## CONFIGURACION con "Point & Click"

Para una rápida adaptación y despliegue del sistema a través de toda la organización, sin necesidad de gastar tiempo y dinero en costosas tareas de programación.



### ¿Que puede lograr con DocuClass?

- Capturar cualquier tipo de documento (papel, fax, e-mail, documentos electrónicos)
- Encontrar y recuperar documentos al instante.
- Compartir el acceso simultáneo a información vital instantáneamente.
- Crear cuentas de usuarios y asignar políticas de seguridad.
- Realizar tareas en forma remota.
- Auditar cualquier actividad en cualquier momento.
- Guardar todas las versiones de los documentos
- Agregar y buscar notas
- Exportar documentos a CDs con auto-arranque que corren sin instalación.
- Configurar para ver documentos almacenados en DocuClass desde cualquier otra aplicación empresarial.
- Simplificar y mejorar los procesos de trabajo.
- Ver documentos via WEB
- Asistir a sesiones sobre el cumplimiento de regulaciones

### SISTEMA DocuClass

#### DC System and Security Configuration—

Define la estructura organizacional de los documentos, las políticas de seguridad, los permisos para usuarios y grupos, las rutas para almacenamiento de documentos, jerarquización e indexación de documentos, etc.

**DC Database Management—** Crea y administra la Base de Datos de DocuClass.

**DC Web—** Permite el acceso a DocuClass a través del WEB con plataforma independiente.

**DC WorkFlow Manager—** Mejora los procesos y flujos de trabajo mediante la introducción del ruteo automático de documentos en base a reglas, asignación de roles y la adopción de algoritmos de decisión. Su extrema simplicidad de manejo para el usuario, su capacidad de enviar mensajes y reportes y sus mecanismos de auditoría aceleran el cumplimiento de tareas complejas y críticas para la empresa.

#### DocuClass INPUT

**DC Import Agent—** Importa a DocuClass documentos y datos en bloques.

**DC Advanced Scanning—** Captura, separa, clasifica e indexa automáticamente documentos utilizando TWAIN drivers y combinando algoritmos para la corrección de imágenes, códigos de barras, códigos "parche", tables para auto llenado, OCR, etc. Ofrece 42 escenarios pre-configurados de escaneo, opciones para el escaneo e indexado remoto o local y un inteligente control del flujo de escaneo que lo hacen el preferido para trabajos de alta complejidad y elevada producción.

**DC COLD/ERM—** Genera documentos electrónicos a partir de archivos de Texto Variable capturados de otras aplicaciones, los indexa, imprime y distribuye automáticamente.

**DC OCR—** Facilita la búsqueda de documentos por su texto.

**DC Electronic Forms—** Genera, acepta e indexa formularios en DocuClass y los envía para su procesamiento automático por el módulo de Workflow

#### DocuClass OUTPUT

**DC Export to Media Set—** Exporta grupos de documentos pre-seleccionados con sus datos a CDs o DVDs.

**DC Export—** Exporta documentos y datos a texto o archive tipo csv (coma delimitado)

#### DocuClass MANAGEMENT

**DC Full Access Client**

**DC Read-only Client**

**DC Audit Agent—** Monitorea la actividad de los usuarios mediante políticas de Auditoría pre definidas.

**DC Application Connector—** Habilita a otras aplicaciones para ver documentos en DocuClass sin tener que programar.

**DC API—** Permite integrar la funcionalidad de DocuClass a otras aplicaciones existentes en la empresa.