

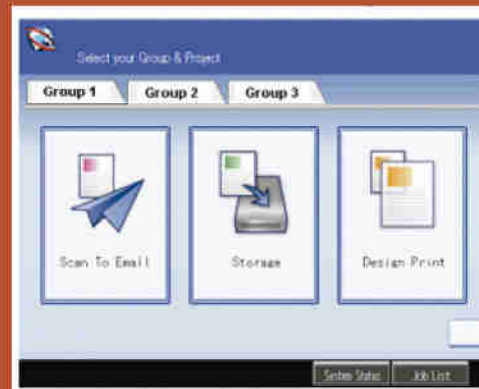
GlobalScan™ NX Office Edition
Solución de captura y distribución
Active los flujos de trabajo fundamentales

RICOH

conveniente



GlobalScan NX



sencilla

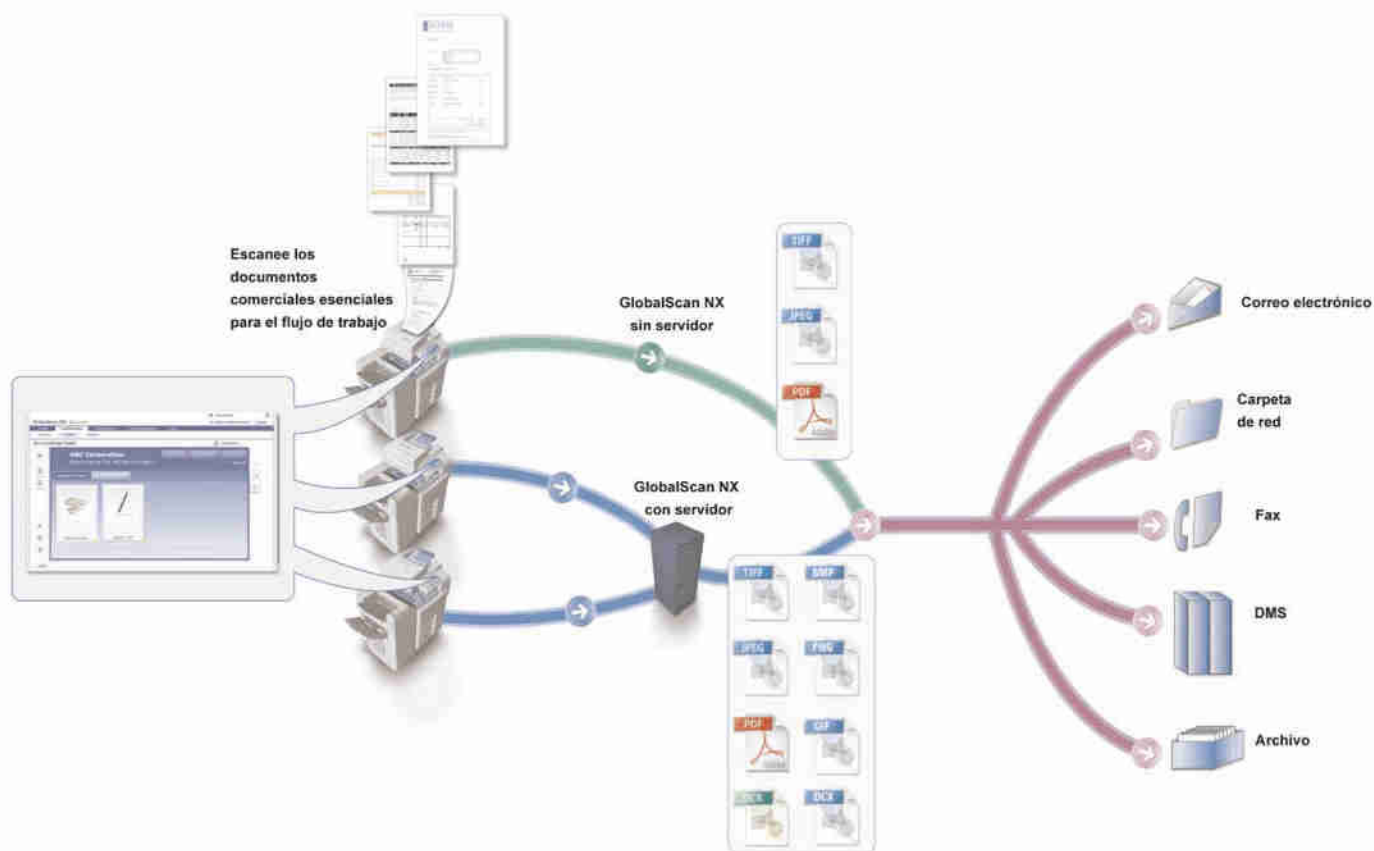
inteligente



Ricoh GlobalScan™ NX Office Edition

Controle los documentos fácil y eficazmente

El mantenimiento del control preciso sobre el flujo de papel y los documentos electrónicos puede mejorar la productividad y la rentabilidad en cualquier organización. RICOH® GlobalScan NX Office Edition simplifica el trabajo con un esencial conjunto de herramientas para el escaneo, la distribución y la administración de documentos. Accesible desde la pantalla sensible al tacto de los dispositivos multifuncionales de Ricoh, este software flexible permite a los usuarios integrar documentos de papel en flujos de trabajo electrónicos, automatizar los procesos de documentos complejos, reducir el riesgo de errores y aumentar la eficiencia de la empresa.



Con GlobalScan NX Office Edition, cualquier organización puede crear flujos de trabajo personalizados que entreguen archivos escaneados a múltiples destinos automáticamente.

Escaneo Distribución Administración Mejoras

Escaneo de última generación

Con GlobalScan NX Office Edition, la incorporación de documentos de papel en flujos de trabajo electrónicos es rápida, fácil y automática, y eso significa un impacto importante en la productividad de la empresa.

- Escaneo de originales impresos directamente en entornos de documentos digitales, incluidas aplicaciones de correo electrónico y fax, de carpetas y de archivos de red.
- Integre archivos en los sistemas de administración de documentos comerciales (EDM) líderes en la industria desde el dispositivo multifuncional.
- Adapte flujos de trabajo en prácticamente cualquier entorno comercial. Realice un seguimiento y capture facturas, órdenes de compra y otros documentos fundamentales en pequeñas o grandes empresas.
- Cree flujos de trabajo de escaneo especializados para automatizar la distribución de importantes documentos comerciales, optimice las comunicaciones entre sucursales y reduzca el riesgo de errores manuales.
- Envíe faxes entrantes directamente a una carpeta de red para la distribución digital con enrutamiento de fax incorporado (sin un servidor de fax).
- Espere una integración fácil con las plataformas de TI existentes, que ayudará a disminuir los costos de configuración.

Interfaz conveniente y personalizable

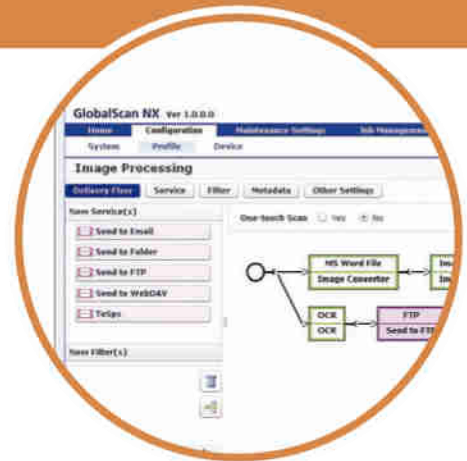
La característica principal de GlobalScan NX Office Edition es una interfaz gráfica de usuario (GUI) simple y colorida que se puede personalizar para adaptarse a las necesidades específicas.

- Utilice los íconos interactivos para una funcionalidad de escaneo de un solo paso: "seleccione y listo". Los íconos se pueden personalizar para enviar archivos escaneados a destinos específicos con el formato preestablecido y los datos de indexación incorporados para una búsqueda y una recuperación de datos conveniente.
- Personalice la interfaz del usuario con herramientas de configuración fácil de usar. Solamente arrastre y suelte íconos para crear campos predefinidos y así capturar metadatos y establecer normas únicas para distribuir archivos escaneados.
- Disfrute un diseño fácil de usar. Las funciones incluyen botones más grandes con textos e imágenes útiles, y configuraciones preestablecidas que pueden restablecerse con solo presionar un botón. El tamaño y la ubicación de los botones son personalizables, y eso permite mejorar la capacidad de uso.

Dos configuraciones poderosas

GlobalScan NX Office Edition está disponible en versiones basadas en servidor y sin servidor, de manera que las organizaciones pueden encontrar el producto exacto para su infraestructura de TI existente.

- Elija GlobalScan NX sin servidor para optimizar el flujo de trabajo de documentos en pequeñas oficinas. Esta configuración ofrece un valor excelente y ayuda a reducir el costo total de propiedad (TCO) ya que no es necesario adquirir o mantener un servidor.
- Elija GlobalScan NX con servidor para entornos de escaneo más grandes. Las funciones de procesamiento de imágenes avanzadas incluyen OCR y PDF extendido. La edición Business Server permite utilizar hasta 32 dispositivos de escaneo.



La interfaz fácil de usar simplifica el proceso de creación de flujos de trabajo únicos, a los que se puede acceder con un solo botón.



La introducción de metadatos añade una capa de indexación a los archivos escaneados; por lo tanto es fácil buscar y recuperar documentos después de que llegan a destino.



Las versiones basadas en servidor y sin servidor permiten que GlobalScan NX Office Edition se integre fácilmente en una amplia gama de entornos de TI.

Ricoh GlobalScan™ NX Office Edition

Especificaciones

GlobalScan NX (sin servidor)

Computadora para instalar AdminTool

Unidad principal:	PC/AT compatible
CPU:	Se recomienda Pentium 4 de 1,5 GHz o más rápida, 1 GB de RAM
Espacio de disco rígido:	600 MB para software, 1 GB para datos
Sistemas operativos:	Microsoft Windows 2000, XP, Server 2003, Vista
Servidor web:	Servidor web incorporado de Microsoft Internet Information Services 5.0, 6.0
Protocolo de red:	TCP/IP*
Formatos de archivo admitidos	
Blanco y negro:	TIFF (MMR, una o varias páginas), PDF (una o varias páginas)
Escala de grises/a todo color:	JPEG, PDF (una o varias páginas)

GlobalScan NX OE (Servidor)

Computadora para la instalación de AdminTool y de la aplicación de servidor de GlobalScan NX

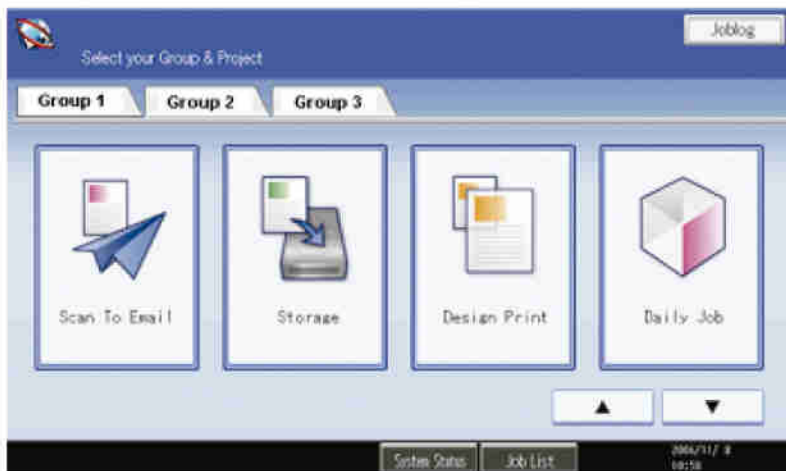
Unidad principal:	PC/AT compatible
CPU:	Se recomienda Pentium 4 de 2,4 GHz o más rápida, 1,5 GB de RAM
Espacio de disco rígido:	600 MB para software, 1 GB para datos
Sistemas operativos:	Microsoft Windows 2000 Server, Microsoft Windows Server 2003

Servidor web:	Servidor web incorporado de Microsoft Internet Information Services 5.0, 6.0 TCP/IP*
Protocolo de red:	
Formatos de archivo admitidos**	
Blanco y negro:	TIFF (MMR/MR/MH/ sin comprimir, una o varias páginas), TIFF-F (MMR/MR/MH, una o varias páginas), BMP (sin comprimir) PNG, GIF, PDF (una o varias páginas), alta comprensión PDF (una o varias páginas), DCX (una o varias páginas)
Escala de grises/en color:	JPEG, BMP (sin comprimir), PNG, GIF, PDF (una o varias páginas), PDF de alta comprensión (una o varias páginas), TIFF (sin comprimir, una o varias páginas)
Autenticación disponible:	Autenticación de NT, Active Directory (Microsoft Windows 2000/Microsoft Windows Server 2003); autenticación de LDAP, Active Directory (Microsoft Windows 2000/Microsoft Windows Server 2003); Novell Directory Service; OpenLDAP 2.0; Lotus Domino 6.5, 7.0

Servidor de correo:	Microsoft Exchange Server 2003, 2007; Postfix; Lotus Domino 6.5, 7.0
Servidor LDAP (Libreta de direcciones):	Microsoft Active Directory (Microsoft Windows 2000/ Microsoft Windows Server 2003); Microsoft Exchange Server 2003, 2007; Lotus Domino 6.5, 7.0; Novell Directory Service; OpenLDAP 2.0
Carpeta compartida	Carpeta compartida en una computadora en red; carpeta compartida de Windows; NetWare 6.x de Windows:
Escaneo a FTP:	Servidor FTP; Microsoft Internet Information Services 5.0 (en sistema operativo Microsoft Windows Server)
Escaneo a WebDAV:	Servidor WebDAV compatible con RFC2518

* También es posible instalar AdminTool en los sistemas operativos mencionados anteriormente que funcionan con VMWare ESX Server 3.0

** Todos los formatos PDF permiten realizar búsquedas en PDF (formato de texto Image Plus) y están protegidos con contraseña



GlobalScan NX Office Edition presenta una interfaz de usuario clara, intuitiva y fácil de explorar que simplifica la configuración del trabajo.